

COMMUNIQUÉ DE PRESSE

LA CPAM A INAUGURÉ LES NOUVEAUX LOCAUX DE SON AGENCE À SAINT-GAUDENS

Lors de cette inauguration, le jeudi 02 octobre 2025, Madame Isabelle Comte, Directrice de la CPAM de la Haute-Garonne a souligné l'importance de l'installation dans ces nouveaux locaux qui marque une étape dans l'amélioration du service proposé aux assurés du territoire de Saint-Gaudens :

« *Ce nouveau point d'accueil a été pensé à la fois pour les usagers et les salariés. Les espaces sont modernes, chaleureux, accessibles. Des boxes confidentiels permettent un échange serein et respectueux avec nos conseillers. Un espace libre-service équipé d'ordinateurs accessibles offre la possibilité de réaliser rapidement des démarches courantes, notamment l'accès à son compte ameli.*

Le choix d'une implantation en centre-ville, avec des facilités de stationnement et une meilleure desserte, renforce l'accessibilité de ce service public essentiel.

Au-delà des murs et des équipements, c'est bien la politique d'accueil de l'Assurance Maladie que ce nouveau lieu illustre : l'accueil physique, tout d'abord, qui propose un accès en libre-service et des rendez-vous garantissant un accompagnement personnalisé et une meilleure disponibilité pour chacun. Dans près de la moitié des situations, un entretien téléphonique préalable suffit, évitant ainsi un déplacement de l'assuré. L'accueil téléphonique, qui permet de répondre aux sollicitations des assurés à distance, avec la même exigence de qualité. Et bien sûr, le développement de nombreux téléservices en ligne, accessibles 24h/24 à chaque assuré depuis son domicile : commande d'une carte Vitale ou d'une carte européenne d'assurance maladie, téléchargement d'attestations de droits, simulation d'éligibilité à la Complémentaire santé solidaire, dépôt d'une réclamation, et bien d'autres démarches encore.

Nous savons néanmoins que la transition numérique ne peut laisser personne de côté. Tout le monde n'a pas accès à Internet, ni la maîtrise des outils numériques. C'est pourquoi, nos conseillers restent disponibles dans nos 11 points d'accueil du département, ainsi que par téléphone, pour accompagner chacun avec bienveillance et professionnalisme.

Par ailleurs, notre politique ne se limite pas à accueillir les assurés dans nos locaux.

La CPAM entretient une collaboration étroite avec les 5 structures France services du Comminges, véritables guichets uniques de proximité. Elles permettent de répondre à un grand nombre de questions sur les démarches de protection sociale.

L'Assurance Maladie développe également une mission d'aller-vers, pour être au plus près des personnes vulnérables et faciliter l'accès aux droits et aux soins. À titre d'exemple, nous assurons des interventions dans les missions locales, dans les lycées et nous participons à des forums et événements organisés avec nos partenaires. Rien de tout cela ne serait possible sans une étroite coopération avec les partenaires du territoire et l'investissement de nos collaborateurs chargés des relations avec les assurés. »

LES CHIFFRES

Agence de Saint-Gaudens



Fréquentation moyenne en 2025 :

70 RENDEZ-VOUS par jour



3 AGENTS D'ACCUEIL

5 GESTIONNAIRES GESTION DES BÉNÉFICIAIRES

5 TRAVAILLEURS SOCIAUX CARSAT

Inauguration de l'agence de Saint-Gaudens, jeudi 02 octobre 2025

La Présidente de la CPAM de la Haute-Garonne, Madame Marie-Line Brugidou a mis en évidence les valeurs qui fondent notre service public avec l'ouverture de ce nouveau point d'accueil :

« La Sécurité sociale est née d'un idéal : celui de la solidarité, de l'égalité d'accès aux soins et de la protection de chacun, quels que soient son âge, sa situation sociale ou son lieu de vie. Ici, en milieu rural, dans un territoire parfois confronté à l'éloignement des services et à la fragilité de certains de ses habitants, cette mission prend une dimension toute particulière.

Ce nouvel accueil est avant tout une porte ouverte. Une porte ouverte pour celles et ceux qui rencontrent des difficultés d'accès aux soins, d'accès à leurs droits, d'accès à une écoute attentive. Une porte ouverte aussi pour rappeler que l'Assurance Maladie n'est pas seulement un organisme administratif, mais un acteur de proximité qui se mobilise aux côtés des populations.

Rien de cela ne serait possible sans le travail collectif. Ce projet est le fruit d'un partenariat solide et exemplaire. Je tiens à saluer les professionnels de santé, dont l'engagement quotidien garantit l'accès aux soins de qualité. Je remercie également les services sociaux, les collectivités locales, ainsi que les associations, qui partagent avec nous le même objectif : lutter contre le renoncement aux soins, réduire les inégalités de santé, et redonner confiance à celles et ceux qui parfois se sentent laissés de côté.

En travaillant ensemble, nous démontrons qu'un territoire, aussi rural soit-il, peut rester un territoire vivant, solidaire, et porteur d'avenir.

Ce point d'accueil est le symbole de la présence du service public au plus près de la population. Le symbole d'une attention particulière portée aux plus fragiles. Le symbole, enfin, de cette alliance entre acteurs locaux, qui illustre parfaitement la devise de notre Sécurité sociale : « agir ensemble pour protéger chacun. »



Crédit photo : Nicolas Quesada – CPAM 31

De gauche à droite : Elvire Loubière, Présidente de la Mutualité Française de la Haute-Garonne; Marie-Line Brugidou, Présidente du Conseil de la CPAM de la Haute-Garonne ; Isabelle Comte, Directrice de la CPAM de la Haute-Garonne ; Gilles Pellegrin, Sous-Préfet de Saint-Gaudens ; Jean-Yves Duclos, Maire de Saint-Gaudens ; Jean-Claude Durroux, Vice-Président de la communauté de communes cœur et coteaux du Comminges.

L'accueil des assurés de l'agence de la Caisse primaire d'assurance maladie à Saint-Gaudens est situé au **1 bis rue du Général Lapène**. Les agents d'accueil reçoivent les assurés **du lundi au vendredi de 8h30 à 12h30 et de 13h30 à 16h30**.

- ▶ Prise de rendez-vous physique ou téléphonique depuis le compte ameli ou en appelant le 3646 (service gratuit + prix d'un appel).
- ▶ Sans rendez-vous :
 - des questions d'ordre général,
 - une remise d'imprimés,
 - un accompagnement sur le compte ameli,
 - entrée libre en autonomie pour l'espace numérique.

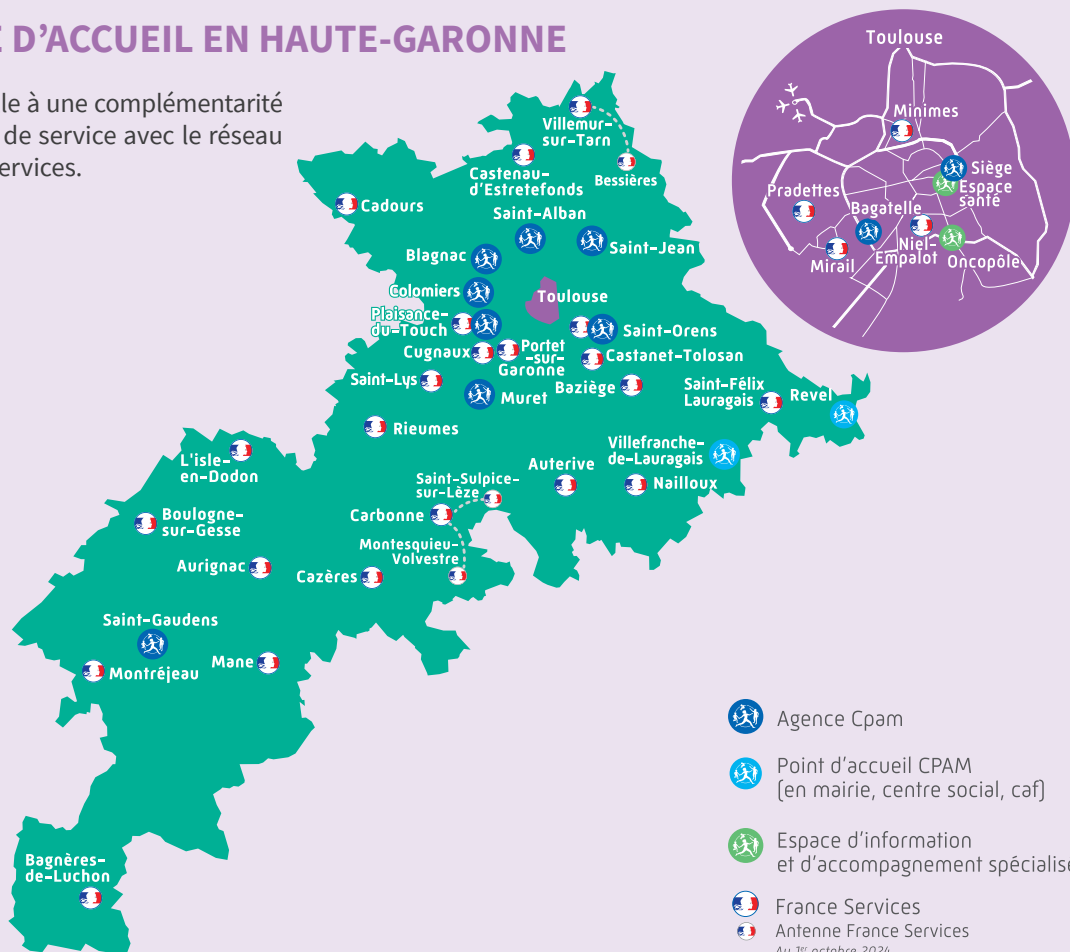
Le **Centre d'examen de santé** n'a pas déménagé et continue à accueillir les consultants tous les mercredis matin, sur rendez-vous, au **2 rue Émile Zola**.

Pour toute information complémentaire, connectez-vous sur le site de l'Assurance Maladie : www.ameli.fr



L'OFFRE D'ACCUEIL EN HAUTE-GARONNE

La CPAM veille à une complémentarité de son offre de service avec le réseau des France services.



Haute-Garonne

À propos de la Caisse primaire d'assurance maladie de la Haute-Garonne

Depuis 80 ans, l'Assurance Maladie joue un rôle majeur au service de la solidarité nationale en assurant la gestion des branches maladie et accidents du travail / maladies professionnelles du régime général de la Sécurité sociale. Afin de pouvoir protéger durablement la santé de chacun, à chaque étape de la vie, elle agit en proximité auprès de l'ensemble des acteurs, assurés, professionnels de santé, entreprises, institutionnels... et crée les conditions pour assurer collectivement la pérennité du système. Acteur pivot du système, elle œuvre au quotidien pour garantir l'accès universel aux droits et permettre l'accès aux soins, pour accompagner chaque assuré dans la préservation de sa santé et pour améliorer en permanence l'efficacité du système. Elle s'appuie pour cela sur l'expertise de ses plus de 1 200 collaborateurs en Haute-Garonne.

Contact Presse

CPAM de la Haute-Garonne : Karine LOUBÈRE

Email : presse.cpam-haute-garonne@assurance-maladie.fr

Tél : 07 64 55 82 12