



**l'Assurance
Maladie**

Agir ensemble, protéger chacun



Info **EXPRESS**
CPAM

CAFE CPTS

6 MARS 2025

1

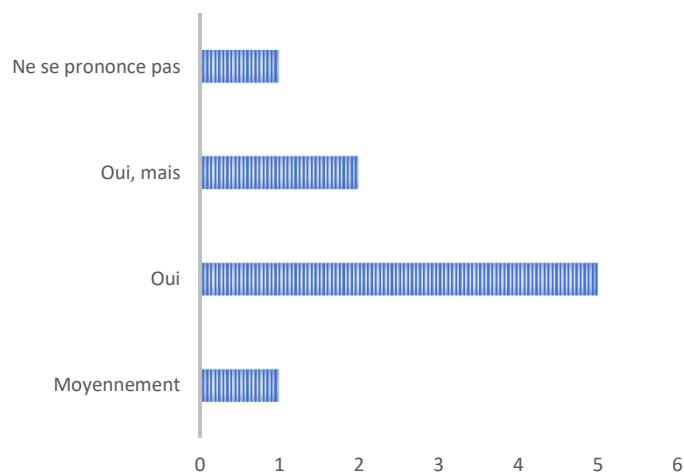
EVALUATION DE L'ACCOMPAGNEMENT ACTUEL

2

ACCOMPAGNEMENT PROPOSÉ

1- EVALUATION DE L'ACCOMPAGNEMENT ACTUEL

LE SUIVI ACTUEL VOUS CONVIENT-IL ?



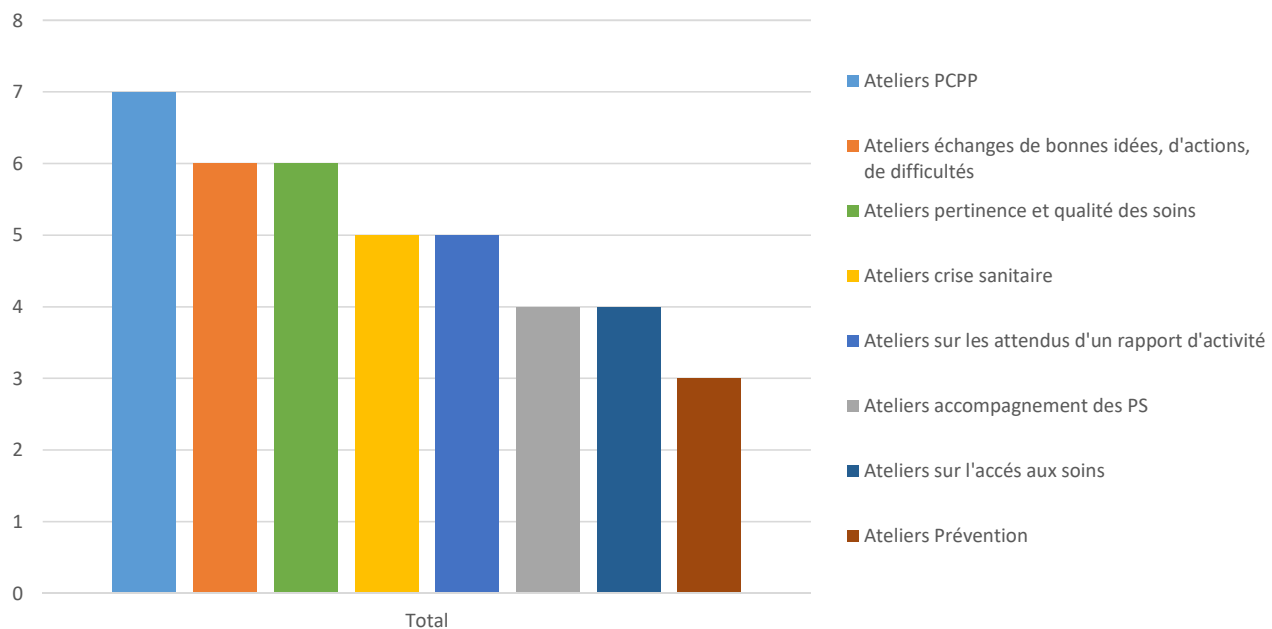
Source : questionnaire envoyé aux CPTS en octobre 2024

SOUHAITEZ-VOUS QUE L'ON ORGANISE DES POINTS DE SUIVI PLUS RÉGULIER AVEC LE/LA COORDINATEUR/TRICE ? (PRÉCISER LA TEMPORALITÉ : TRIMESTRE, SEMESTRE ET LA DURÉE SOUHAITÉE)



1- EVALUATION DE L'ACCOMPAGNEMENT ACTUEL

Quelles sont les thématiques que vous souhaiteriez voir abordées en atelier spécifique?



Source : questionnaire envoyé aux CPTS en octobre 2024

2- PROPOSITIONS SUIVI ET ACCOMPAGNEMENT DES CPTS

Temps collectifs

- Visio courtes sur des thématiques ciblées
- Séminaire sur une thématique ciblée

Temps individuel

- 4 mois
- 8 mois
- Dialogue de gestion

Communication

- Données stats trimestriellement
- Liste des PS nouvellement installés
- Newsletter

2- COMMUNAUTÉ PROFESSIONNELLE TERRITORIALE DE SANTÉ OUTILS D'ACCOMPAGNEMENT SUPPLÉMENTAIRES



EXERCICE COORDONNÉ



Les actualités de la CPAM

1- **Evénements : accompagnement parental**

Dans le cadre du parcours "arrivée de l'enfant", la Caf, la CPAM et la PMI s'associent pour répondre à toutes les questions des futurs parents ! A travers des vidéos thématiques et chapitrées, des professionnels de santé transmettent de nombreuses informations qui vous aideront dans l'accompagnement.

Pour en savoir plus sur cet accompagnement personnalisé et découvrir les vidéos thématiques : <https://www.parcours.fr/haute-garonne/les-acteurs-de-la-santé>

Vous pouvez également télécharger l'affiche ou le flyer :

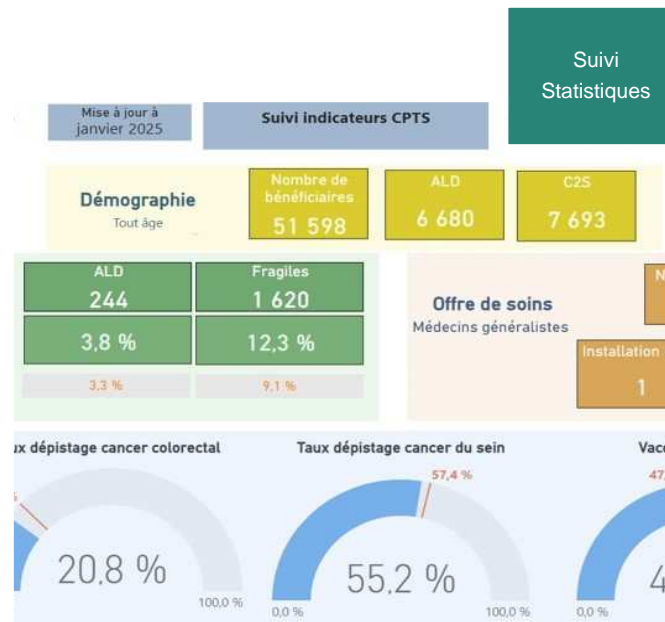
2- **Insuffisance cardiaque**

En ce mois de décembre, une action de communication est menée auprès de tous les

Newsletter



Accélérateur



2- COMMUNAUTÉ PROFESSIONNELLE TERRITORIALE DE SANTÉ OUTIL D'ACCOMPAGNEMENT SUPPLÉMENTAIRE

L'ACCÉLÉRATEUR CPTS

Un dispositif proposé par la Cnam
pour les porteurs CPTS

*Vous souhaitez découvrir des
méthodologies éprouvées et
efficaces ?*

**Un appui méthodologique et humain sur-mesure,
pour optimiser l'avancée des projets CPTS**

*Vous voulez optimiser votre temps
pour la construction de
votre projet de CPTS?*

*Vous aimeriez un appui pour
lancer vos premières actions
après le conventionnement ?*

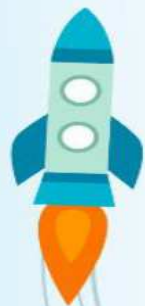
Dernière mise à jour - Septembre 2024



2- COMMUNAUTÉ PROFESSIONNELLE TERRITORIALE DE SANTÉ OUTIL D'ACCOMPAGNEMENT SUPPLÉMENTAIRE

LE CATALOGUE DE L'OFFRE ACCELERATEUR CPTS

Des accompagnements sur mesure pour co-constituer plus facilement !



DES SUJETS TRANSVERSES, ET POUR CHAQUE ÉTAPE DU CONVENTIONNEMENT !

- Fédérer les professionnels de santé de mon territoire
- Communiquer sur ma CPTS
- Organiser le fonctionnement de ma CPTS (gouvernance)



LETTRE D'INTENTION



PROJET DE SANTÉ

- Prioriser mes actions
- Rédiger mes fiches action
- Optimiser le temps médical
- Identifier mes actions sur un parcours patient
Parcours IC et autres thématiques



PRÉPARATION ACI

- Construire mes indicateurs



ACTIONS POST-ACI

- Fonctionner en mode gestion de projet

« Un atelier très didactique et pédagogique, qui nous a aidé à avancer plus vite, et en plus dans la bonne humeur ! »
Porteur CPTS - Janvier 2023

« Un atelier pratico-pratique, qui a permis une réflexion de groupe intéressante »
Porteur CPTS - Novembre 2021

« La préparation en amont a permis de construire un atelier adapté à notre disponibilité et à nos besoins »
Porteur CPTS - Avril 2023



crédit images : Designed by Freepik / pch.vector / grmarc / Uniconlabs - www.freepik.com - www.flaticon.com

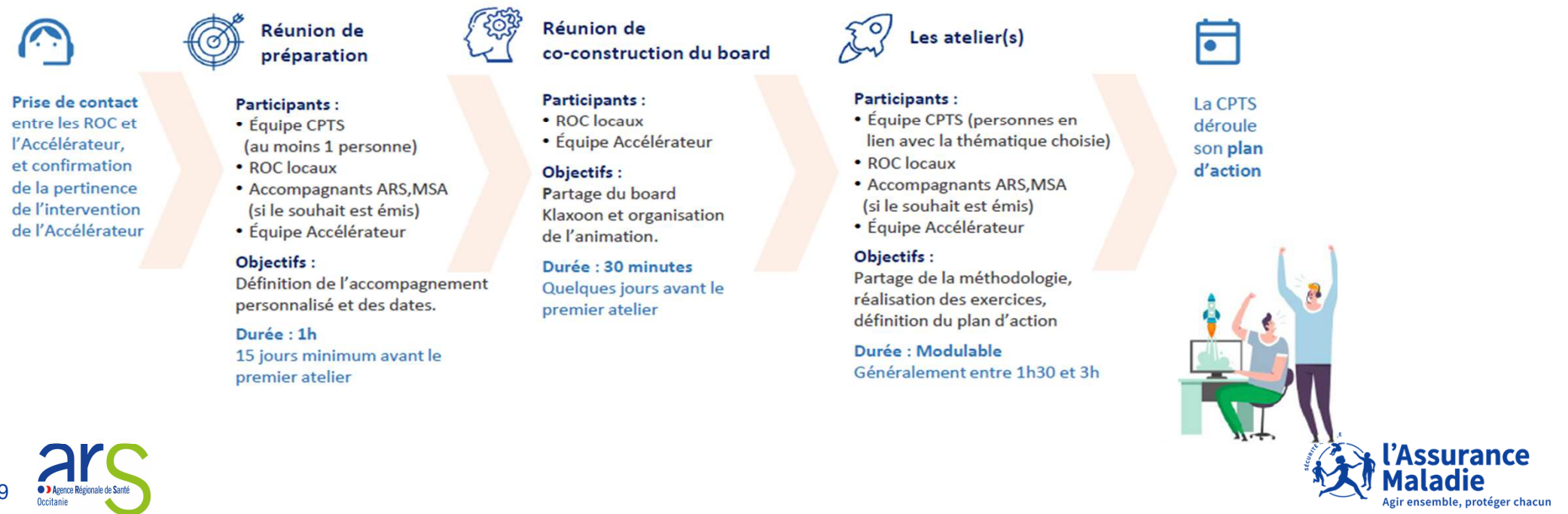
2- COMMUNAUTÉ PROFESSIONNELLE TERRITORIALE DE SANTÉ OUTIL D'ACCOMPAGNEMENT SUPPLÉMENTAIRE



L'accompagnement Accélérateur CPTS

L'équipe de l'Accélérateur CPTS intervient à la demande du binôme ROC (Référénts Organisations Coordonnées),
en complémentarité de leur appui déjà fourni aux porteurs de projets.

Le déroulé des étapes :



2- COMMUNAUTÉ PROFESSIONNELLE TERRITORIALE DE SANTÉ OUTIL D'ACCOMPAGNEMENT SUPPLÉMENTAIRE

LA PHILOSOPHIE DE L'ACCÉLÉRATEUR CPTS



L'accompagnement par l'Accélérateur CPTS CE N'EST PAS

Des réunions sans objectifs clairs

- qui font **perdre du temps**,
- auxquelles la présence de **tous les membres** de la CPTS est requise,
 - avec **des méthodes figées**

Un accompagnement **en continu** tout au long du projet de la CPTS

Des réponses toutes faites **à la place des équipes CPTS**

Des interventions qui **modifient en profondeur le projet de la CPTS**



L'accompagnement par l'Accélérateur CPTS C'EST

Des ateliers collaboratifs sur un besoin ciblé par les porteurs de CPTS

- qui **facilitent / accélèrent le parcours** vers le conventionnement / la mise en œuvre d'actions,
- en **équipe restreinte** pour gagner en efficacité
- avec **un accompagnement sur-mesure**

L'intervention de l'Accélérateur relève **d'un appui ciblé**

Les ateliers permettent **d'acquérir des méthodologies** pour co-construire le projet de la CPTS / sa mise en œuvre

L'appui de l'Accélérateur se concentre sur un appui méthodologique et **ne dénature pas le fond du projet de la CPTS**



SONDAGE

MERCI
DE VOTRE ATTENTION